

GA-LG8000

产品一览

- 输入和输出总数：数字输出数量:1;模拟输出数量:1
- 探杆长度L：500...1000mm
- 系统接口：G3/4外螺纹



技术数据

应用	
特殊的性能	镀金触点
介质	液体
介质的介电常数	≥ 1,8; (如果介质介电常数为1.8...5 (例如油) · 则需要一个同轴管用于运行)
推荐介质	水; 水为基本的介质; 油; 油基介质
介质温度	-25...80°C; (90 < 1 h)
储存罐压力	-1...16bar
允许工作压力的最大值	16bar
测量/设定范围	
探杆长度L	500...1000mm
测量频率	4Hz
开关点, SP	≥ 15mm...L-30
请注意设定点SP	设置为油及油为基础的介质: 35...L-30
复原点, rP	≥ 10mm...L-35
注意复原点, rP	设置为油及油为基础的介质: 30...L-35
设定步距	5mm
迟滞	> 5mm
精度/偏差	
重复精度	±5mm
测量误差	± 7mm
偏移误差	5mm
分辨率	1mm
温度变化率/10K	± 0.2
接口	
通信接口	IO-Link
传递类型	COM2 (38,4 kBaud)
电气连接	M12X1, 5线

电气数据	
工作电压	18...30 VDC
电流损耗	< 30mA
防护等级	III
反相保护	有
开机延迟时间	< 3S
输出	
输出数量	数字输出数量: 1; 模拟输出数量: 1
输出信号	开关信号; 模拟信号; IO-Link
电气设计	PNP
数字输出数量	1
输出功能	常开/常闭; (可设定参数)
开关量输出DC电压降最大值	2.5V
开关量输出DC的持续电流负载	200mA
模拟输出数量	1
模拟电流输出	4...20mA, 可逆; (可调整量程)
负载最大值	500Ω
模拟电压输出	0...10V, 可逆; (可调整量程)
负载电阻最小值	2000Ω
短路保护	有
过载保护	有
工作条件	
环境温度	-25...60°C
存储温度	-40...80°C
外壳防护等级	IP 67
认证	
EMC电磁兼容	EN IEC 61000-6-1:2019 EN IEC 61000-6-2:2019 EN IEC 61000-6-3:2021 EN IEC 61000-6-4:2019

2020-03-26 指定的产品特性或功能和 TECHNICAL DATA 不代表或暗示任何保证。技术参数如有变更，恕不另行通知。

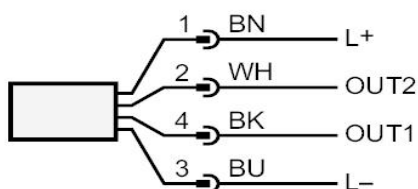
## 机械技术数据

重量	437g
材料(接液部件)	探针与探头连接: 不锈钢316L; 密封圈: 丁晴橡胶 增强纤维
系统接口	G 3/4 外螺纹

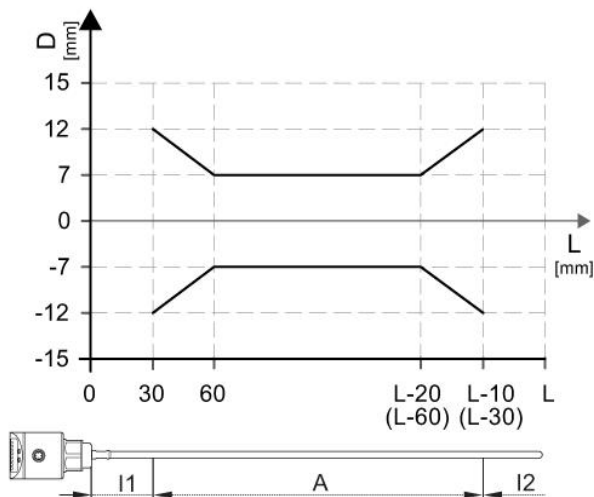
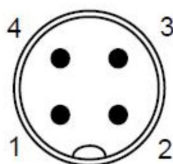
## 显示器/操作件

显示单位	3 x LED, 绿色
开关状态	1 x LED, 黄色
料位	字母数字显示, 4位数字
参数设定	字母数字显示, 4位数字

## 图表

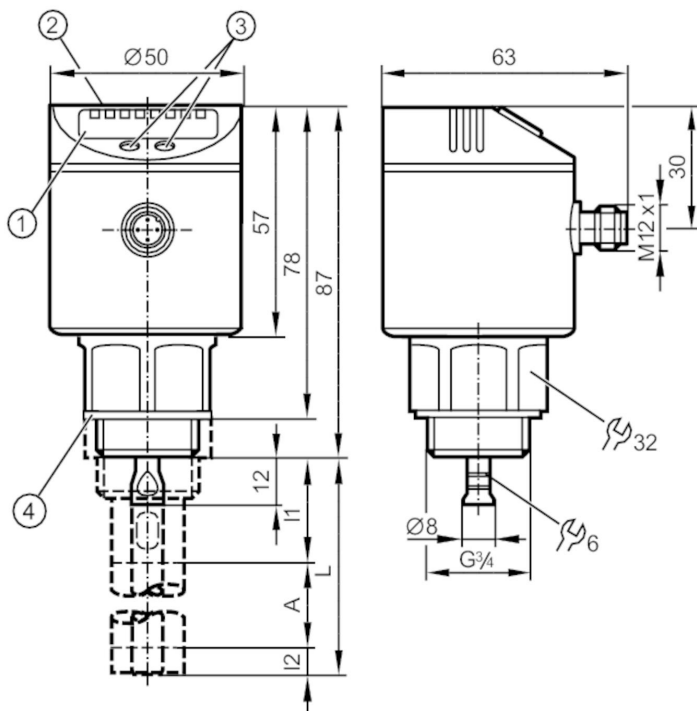


OUT1: 开关输出或IO-Link  
OUT2: 模拟量输出  
BK = 黑色  
BN = 棕色  
BU = 蓝色  
WH = 白色



在有源范围极限的测量偏差D

产品外形图 (mm)



- |       |                  |
|-------|------------------|
| 1     | 字母数字显示 4位数字      |
| 2     | LEDs 显示单位 / 开关状态 |
| 3     | 编程按钮             |
| 4     | 密封圈              |
| A     | 感应范围             |
| 11/12 | 非感应区域            |